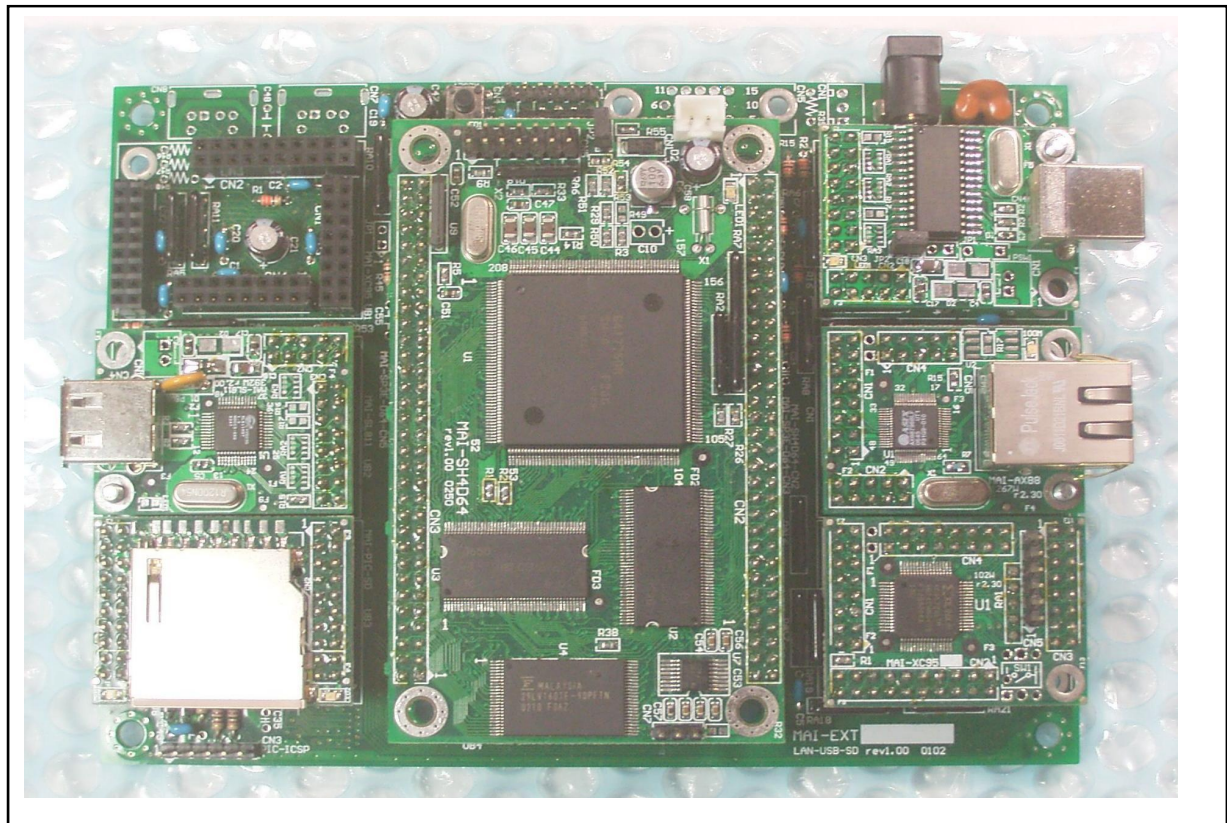


# SH4 CPU 拡張ボード



## MAI-EXT-SH4D64

GPL2ライセンスのMESを移植

LAN 100Mbps AX88796BLF

SD-CARD IF XC9572XL-10VQ64C

USB HOST SL811HST

USB TARGET USBN9604 (OSサポートなし)

基板サイズ155 X 114mm 1.6t

MESは技術者をLAN,SD-CARD,USB等の複雑なプログラミングから開放してくれる三岩氏作成の組み込み用のOSです。

詳細は<http://www.mai-denshi.co.jp>

エムエーアイ電子(有) TEL0532-32-5118